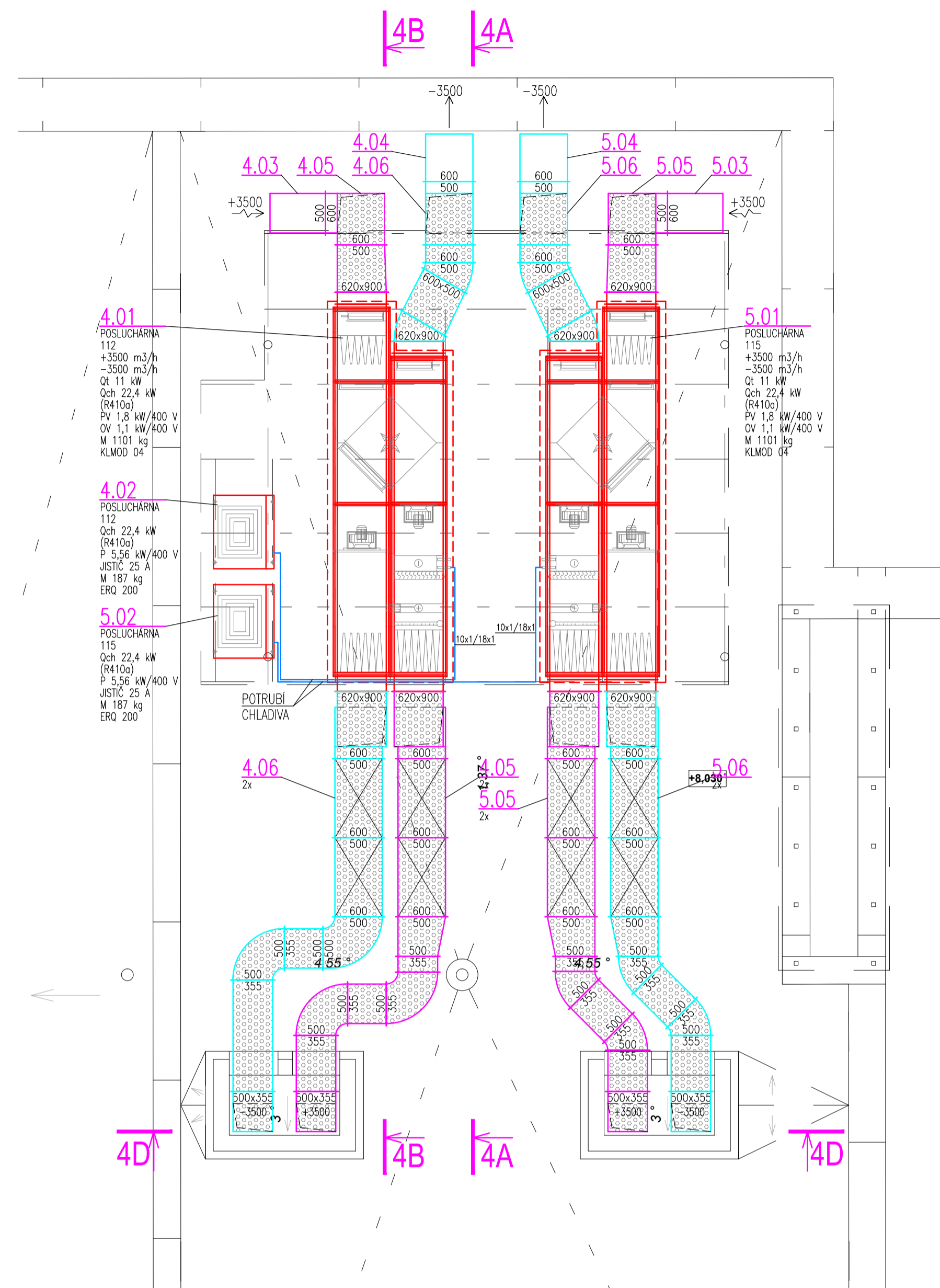
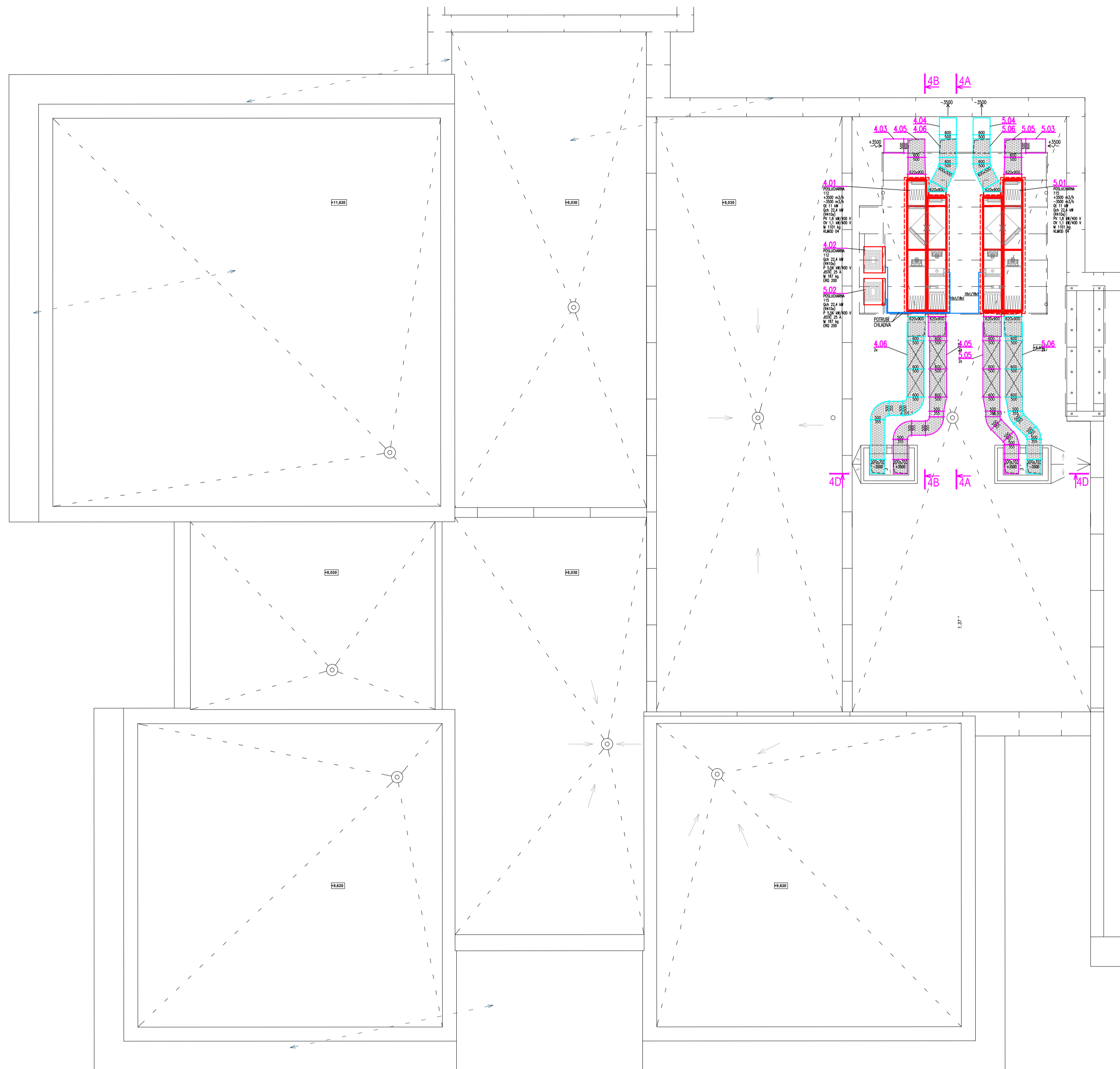


PŮDORYS STŘECHY

M 1:50



- MATERIÁLY A ZAŘÍZENÍ UVEDENÉ V PROJEKTOVÝCH DOKUMENTACÍCH (DPS) JSOU POULZE SMĚRNÉ DLE NUTNÝCH STANDARDŮ PRO NÁSLEDNÉ ZPRACOVÁNÍ PODROBNĚHO VÝKAZU VÝMER. MATERIÁLY A VÝROBKÝ JE MOŽNÉ ZAMĚNIT PRŮ ZACHOVÁNÍ SHODNÝCH PARAMETRŮ A FUNKCE. ZAMĚNA JE MOŽNÁ PO ODSOUHLASENÍ PROJEKTANTA A INVESTORA DLE SROVNÁNÍ PŘEDLOŽENÝCH TECHNICKÝCH LISTŮ. DODAVATEL ZPRACUJE IV STUPEN DILENSKÉ - VÝROBNÍ TECHNICKÉ DOKUMENTACE A PŘEDÁ K ODSOUHLASENÍ ARCHITEKTOVI A INVESTOROVÍ VČ. TECHNICKÝCH LISTŮ JEDNOTLIVÝCH MATERIÁLŮ
- ZAKLÁDNÍ ROZMĚRY VČETNÉ VÝŠKOVÝCH KÓT JE NUTNÉ PŘEMĚŘIT NA STAVBĚ!
- NEDILNOU SOUČÁSTÍ PD JE TECHNICKÁ ZPRÁVA!!!
- INVESTOR SI VYHRUŠUJE PRAVO ODSOUHLASENÍ VEŠKERÝCH POUŽITÝCH VÝROBKŮ A MATERIÁLŮ!

Iřrev	ZmĚn	Název změny	Datum
±0,000 = Souřadný systém:			
353,000 M.N.M. JTSK			
ATELIER SOUKUP OPL ŠVEHLA		ATELIER SOUKUP OPL ŠVEHLA s.r.o. , Klatovská tĥída 818/11, 301 00 Plzeň ČIO 25229669 • 377223236 info@atelier-soukup.cz www.atelier-soukup.cz zodpovědný projektant: Ing. arch. Jiří Opl vedoucí projektant: Ing. arch. Jiří Opl projektant: Ing. Vladimír Černý 	
investor:		Západočeská univerzita v Plzni, Univerzitní 8, 306 14 Plzeň	
místo stavby:		Areál ZČU, Univerzitní 22, 306 14 Plzeň	
skice:			
ZČU - REKONSTRUKCE POSLUCHÁREN UP 101, 104, 108, 112 A 115, UNIVERZITNÍ 22, PLZEŇ			
část:		D.1.4.b ZAŘÍZENÍ PRO OCHLAZOVÁNÍ STAVEB, ZAŘÍZENÍ VZDUCHOTECHNIKY	
název přílohy:		PŮDORYS STŘECHY	
		číslo paré: datum: 02/2021 revize: stupeň: DPS číslo zakázky: 2028 078 měřítko: 1:50 1:100 D.1.4.b 08	